

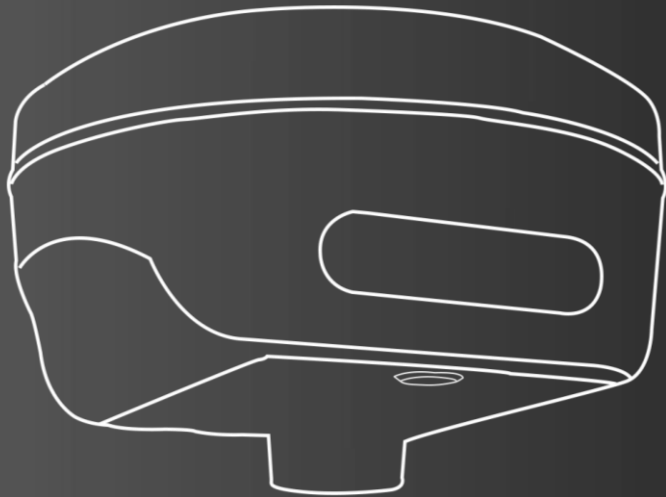
Простота и элегантность
Без потери качества



Galaxy G2

esixxλ es

Невероятный стильный дизайн



Galaxy G2 – это новый RTK приемник от SOUTH.

Galaxy G2 - один из самых компактных и самый элегантный приемник производителя South.

Невероятный стильный дизайн

Благодаря высокоинтегрированной, многослойной конструкции Galaxy G2 компактнее других приемников линейки Galaxy.

Прибор всего 130.5 мм в диаметре и 84 мм по высоте.

В сочетании с корпусом из магниевого сплава вес приемника G2 составляет всего 850г, включая батарею. Приемник очень легкий, поэтому им удобно работать и переносить.



Яркая панель индикаторов



Информация о статусе Bluetooth, приема/передачи данных и спутниках видна даже при самом ярком солнце.

Клавиша управления

Управление прибором осуществляется так же как и приемником G1: одной клавишей.

Пользователям не придется переучиваться, они сразу смогут начать работать.





Работайте без забот

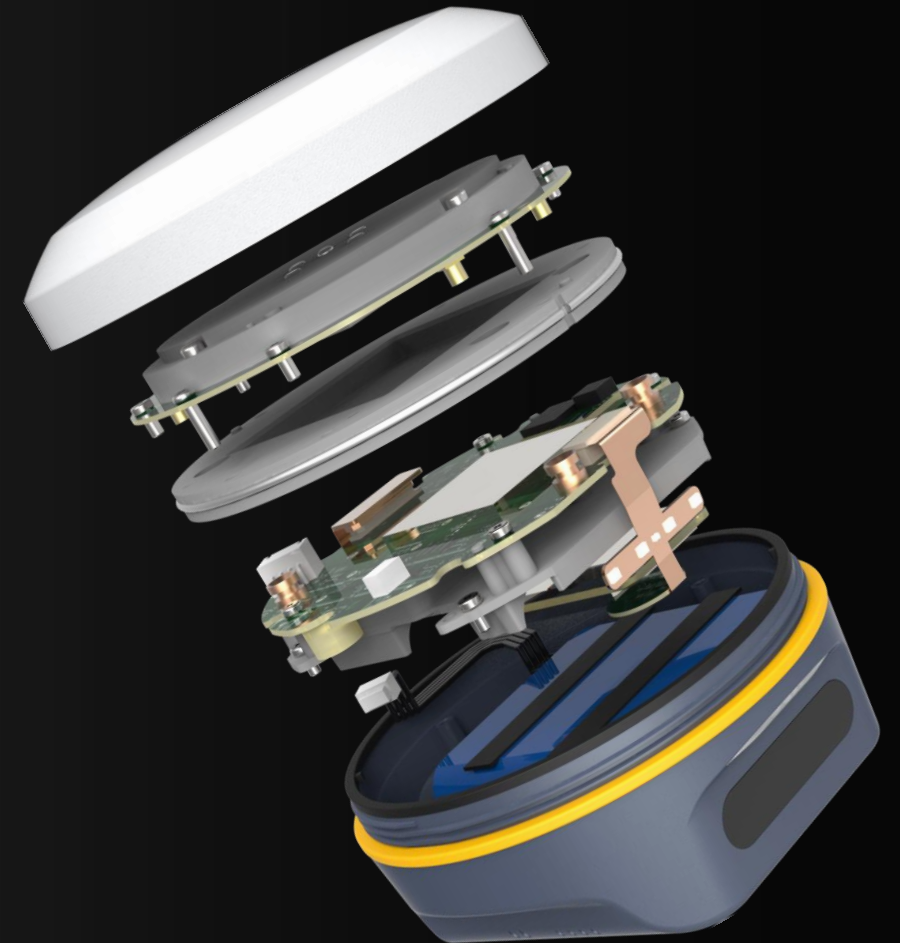
Благодаря плате нового поколения съемка в режиме RTK стала стабильнее и снизилось энергопотребление.

В совокупности со встроенной батареей ёмкостью 6800mAh максимальное время непрерывной работы в режиме ровера вырастает до 15 часов.

Отличная встроенная антенна

Благодаря особой структуре расположения ГНСС антенны, платы OEM, УКВ модуля и прочих элементов, G2 имеет компактный размер, что в свою очередь уменьшило влияние электромагнитных помех на компоненты прибора и увеличило скорость работы.

У антенны имеется механизм отсеивания излучения, из-за чего влияние помех на работу снижается, а небольшой размер антенны позволяет увеличить стабильность фазового центра.



Процессор SOUTH G2



Новое поколение процессоров, которым оснащен SOUTH G2, отличаются высокой производительностью и низким энергопотреблением. Новая плата, к тому же, лучше справляется с переотраженными сигналами. Таким образом возрастает качество решения.

	SOUTH процессор	SOUTH плата	BD990	BD970
Каналы	965	694	336	220
Спутники	GPS+ГЛОНАСС+GALILEO+BD			
L band	(В сл. обновлении прошивки)	Не поддерживается	RTX	Не поддерживается
Размер	30мм×30мм×3.2мм	90мм×60мм×9мм	100мм×60мм×11.6мм	100мм×60мм×11.6мм
Вес	8г	45г	54г	62г
Мощность	1W	1.7W	1.7W	1.5W
Приемник	G2/G7/Новый S680 G1c/G1plus	G1c/G1plus	G1plus/G6/G7	G1

Поддержка всех группировок GNSS спутников

Galaxy G2 получил новый ПРОЦЕССОР, который не только энергоэффективен, но и отлично справляется с помехами, благодаря чему получает данные высокого качества от всех группировок спутников, в том числе от BeiDou III.



BDS (B1I, B3I, **B1C**, **B2a**, **B2b**)



GPS (L1C, L2W, L5Q)



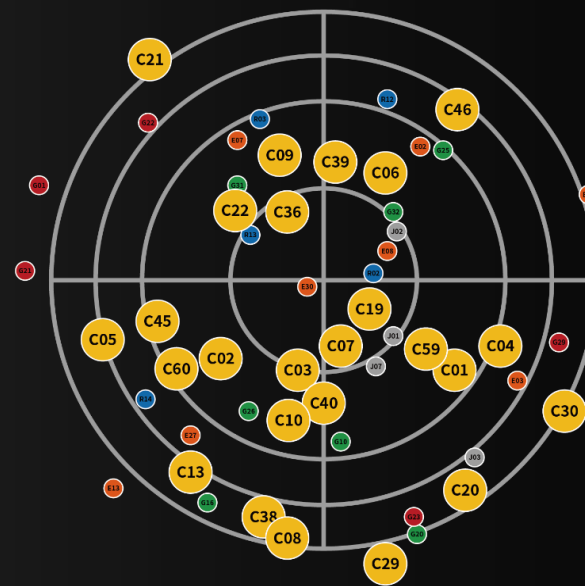
ГЛОНАСС (G1C, G2P)



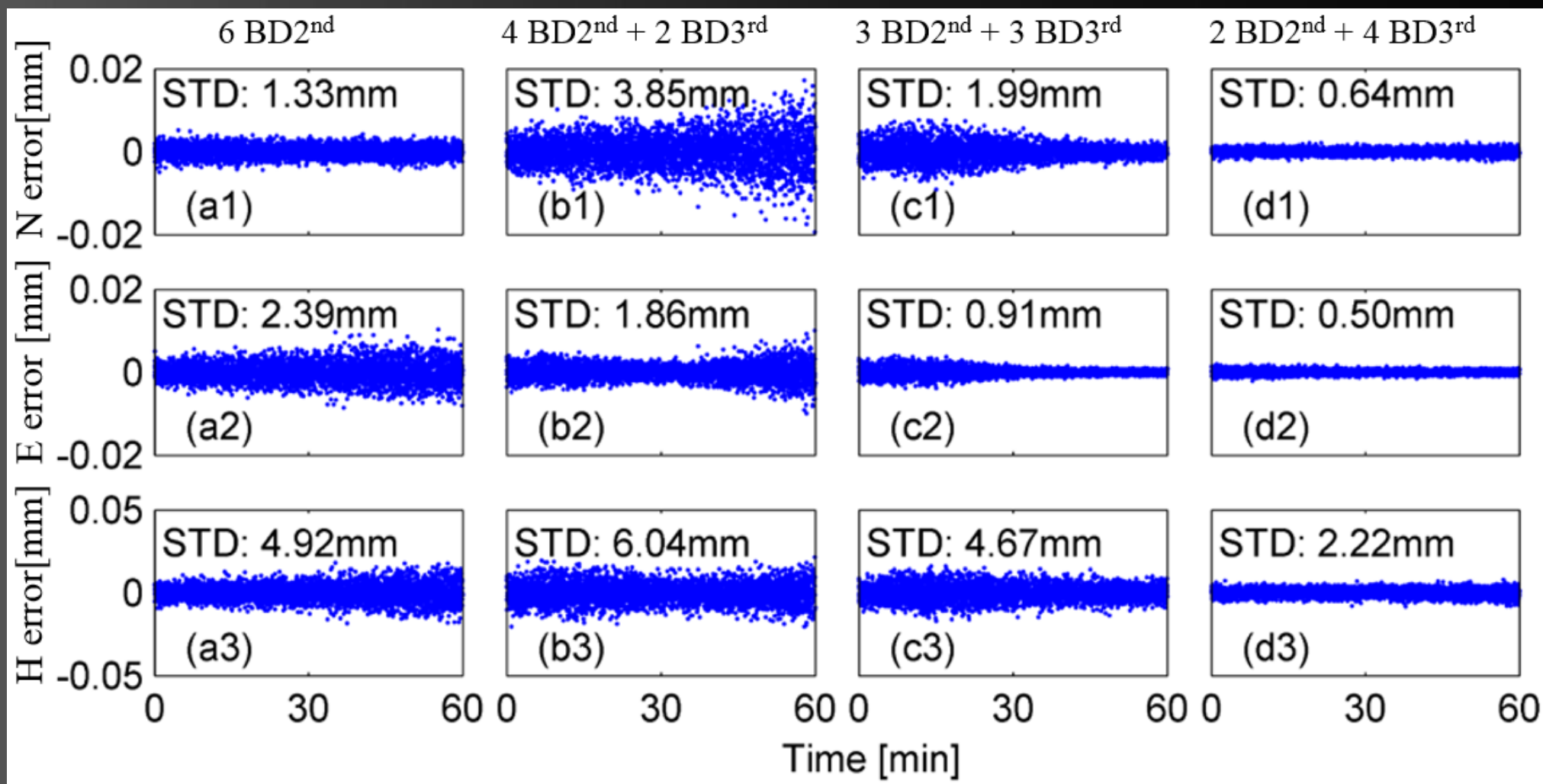
GALILEO (E1C, E5a, E5b)



QZSS (L1C, L2S, L5Q)



Сравнение точности с использованием сигнала BeiDou III и без

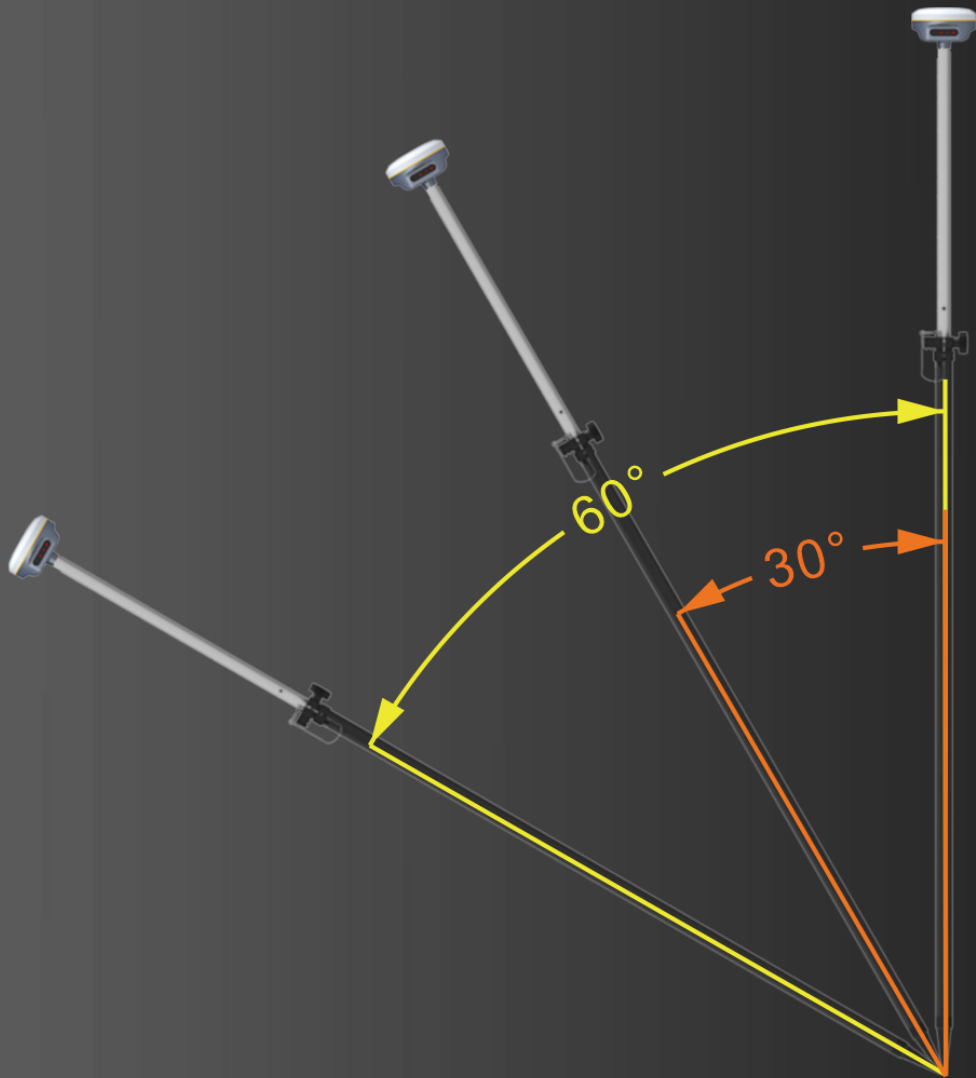


Измеряйте что угодно

Galaxy G2 поставляется с Инерциальной Системой (IMU) нового поколения, для активации которого требуется всего лишь 2-5 секунд.

Максимальный угол компенсации у данного модуля составляет 60 градусов.

IMU невосприимчив к электромагнитным помехам.



Отличное встроенное радио с протоколом «FarLink»

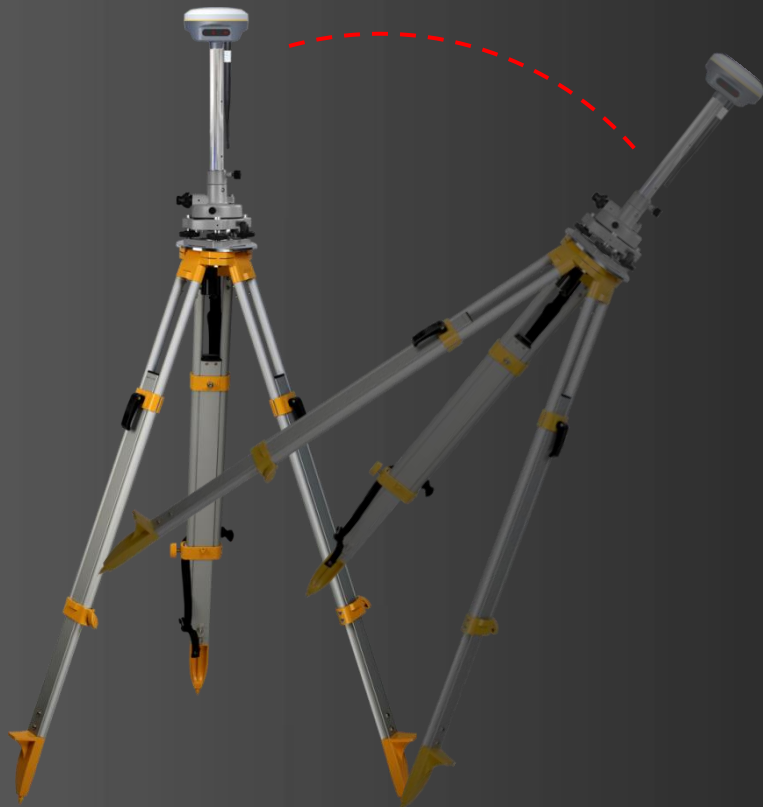
Встроенное радио нового поколения с поддержкой протокола “Farlink” позволяет Galaxy G2 увеличить радиус работы до 8 км, а благодаря увеличенной пропускной способности протокола “Farlink” пропала проблема передачи данных от большого количества группировок спутников.

- ✓ Более устойчив к помехам
- ✓ Увеличенная пропускная способность
- ✓ Малое энергопотребление

8KM



Уведомление об изменении положения базы



В случае если базовая станция подвинется или упадет, встроенный высокоточный датчик наклона свое временно определит изменение и сообщит об этом пользователю.

Интерфейс Type-C

Galaxy G2 оснащен портом Type-C для зарядки, передачи данных на компьютер и для доступа в веб-интерфейс.

Приемник поддерживает технологию PD rapid charging, благодаря которой батарею приемника можно целиком зарядить за 3 часа.





СПАСБО ЗА ПРОСМОТР!

